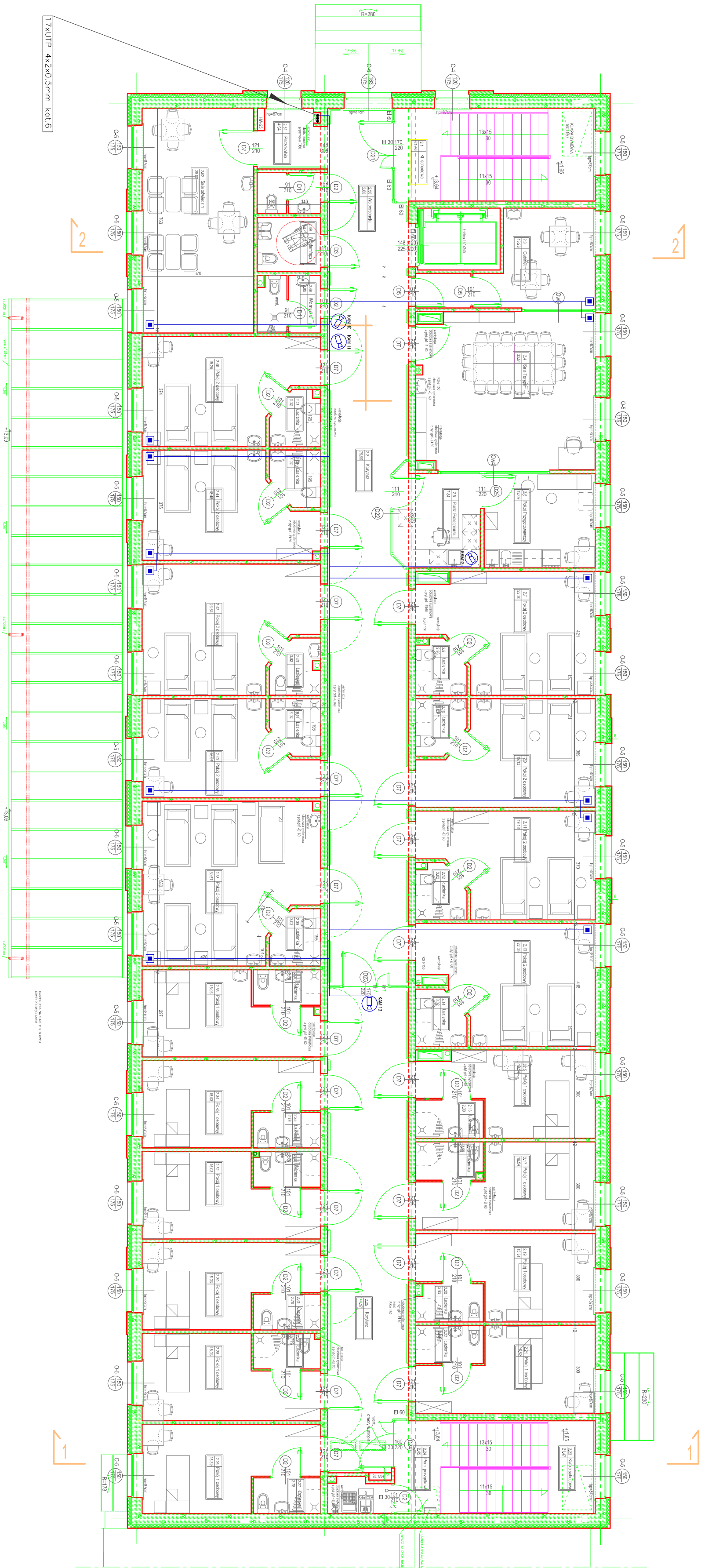





RZUT PIĘTRA skala 1:100



Objaśnienia:

-  Kamera kopułkowa wewnętrzna
-  Kamera wulgowo zewnętrzna
-  Stacja relacyjna
-  Trasy przewodów
-  UTP 4x2x0.5 kat.6
-  Zapasowy punkt kamerowy
-  Numery kamer

			
Zakład Elektronicz SUWAR Sądowa Spółka Jawna			
16-400 Suwałki, ul. 1 Maja 24 tel. 87 5655555, email: suwar@suwar.pl			
PROJEKT WYKONAWCZY SYSTEMÓW SIŁOWNICZYCH			
System monitoringu wizyjnego Szpitala Psychiatrycznego			
16-400 Suwałki, ul. Reja 67A Dc nr 212/211			
Lokalizacja elementów i tras kablowe - Piętro			
Projektant		Data	
mgr inż. Paweł Konecki		R.2015	
Dziękuję		Nr projektu	
mgr inż. Krzysztof Burakowicz		5100	
		Skala	
		1:100	